

PERIKANAN EXPLORASI – LEBIH SELATAN DARI 60°S

KONDISI IKAN PARI 1 (MATI) atau 2 (KONDISI KURANG BAIK)



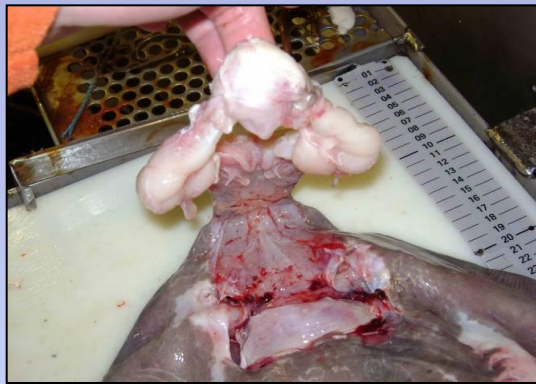
DICATAT UNTUK DISIMPAN – Ikan pari jangan dikembalikan ke laut kalau badannya terluka parah dan yang kemungkinan besar tidak akan hidup atau sudah mati.



Rahang patah (1 atau 2)



Bagian terakhir rahang bisa dilihat (1 atau 2)



Mulut terluka parah (pada daging dan tulang rahang) (1 atau 2)



Bagian besar usus bisa dilihat (1 atau 2)



Organ bagian dalam menjulur ke luar (1 atau 2)

KONDISI IKAN PARI 3 (KESEHATAN SEDIKIT KURANG BAIK) atau 4 (KESEHATAN BAIK)

DICATAT UNTUK DILEPAS

kalau ikan pari terluka sedikit saja dan yang kemungkinan besar akan hidup setelah dikembalikan ke laut.



Tidak ada tanda luka (4)



Sedikit luka disebabkan pancing. Tidak ada luka lain (4)



Luka yang lebih parah disebabkan pancing (3)



Sedikit luka pada kulit. Luka tidak sampai badan bagian dalam (4)



Sedikit usus bisa dilihat (3)



Luka pada jaringan lunak. Bagian terakhir rahang tidak bisa dilihat (3)

SILAHKAN MENGEMBALIKAN SEMUA TANDA DAN MENCATAT NOMOR TANDA SECARA TEPAT (PERSIS) - TERIMA KASIH